

C.M.	ÚČEL MÍSTNOSTI	PLOCHA (m <sup>2</sup> )
1.32	WC HANDBOJ	36,36
2.01	HALA	22,10
2.02	KANCELAR FITNESS	7,52
2.03	WC MUŽI FITNESS	6,03
2.04	WC ŽENY FITNESS	4,29
2.05	CHODBA	23,13
2.06	SÁLNĀ M	11,57
2.07	SPROCHY M	6,32
2.08	SÁLNĀ Z	11,57
2.09	SPROCHY Z	6,32
2.10	FITNESS	143,88
2.11	TECH. MÍSTNOST	5,14
2.12	SÁLNĀ M	9,59
2.13	SPROCHY M	7,60
2.14	SÁLNĀ Z	9,59
2.15	SPROCHY Z	5,44
2.16	CHODBA	10,29
2.17	UKLID	3,92
2.18	BAR + OPOČINKOVĀNĀ	43,95
2.19	SKLAD	1,95
2.20	WC WELLNESS MUŽI	4,62
2.21	WC WELLNESS ŽENY	5,18
2.22	WC UDRŽBA	3,20
2.23	WC OSLUHA	2,31
2.24	OPOČINKOVĀNĀ M.	49,76
2.25	ZÁOBERÍ	3,57
2.26	WELLNESS	116,79
2.27	SÁLNĀ - FINSKĀ	9,03
2.28	SÁLNĀ - CEREMONIÁLNÍ	25,53
2.29	OCHL. BAZÉN	7,54
2.30	PRÁNI SÁLNĀ	5,59
2.31	SKLAD	1,46
2.32	SÁLNÝ	2,95
2.33	VÝJEZD SÍTĚCHU	14,2
2.34	GALERIE	164,81
		780,38 ...

**LEGENDA**

SPÁŠOVĀ KANALIZACE  
OSTĚKOVĀ KANALIZACE

**SI** ODPADNÍ POTŘEBÍ SPÁŠOVĚ KANALIZACE

**R1** ODPADNÍ POTŘEBÍ SČE NODY

**D1** ODPADNÍ POTŘEBÍ OŠTĚVĚ KANALIZACE

**VP/OP/PI/100** PODLAHOVÝ VÝVOD DN50/100

**VZT** ODPADNÍ KANALIZACE OD VZT ZAŘÍZENÍ

**VH** SÍTĚVÝ PŘÍPOJENÍ PROTI VÝSKYTU VENTILACE SÍTĚVNÍ SOUPRAVA

**POPS ZÁKLADNÍCH PŘEMĚTŮ**

**U/M** UMÝVADLO + PŘÍSLUŠENSTVÍ

**U** PRO UMÝVADLO

**S** SPROCHY+PŘÍSLUŠENSTVÍ

**SI** SPROCHY+PŘÍSLUŠENSTVÍ PRO UMÝVADLO

**SZ** SPROCHY OTVOROVÝ SZ48

**WC** WC +PŘÍSLUŠENSTVÍ

**WC** WC PRO UMÝVADLO +PŘÍSLUŠENSTVÍ

**OP** ODPADNÍ PNEUMATICKÉ SPÁCHOVÁNÍ

**P** POKRYTÍ+PŘÍSLUŠENSTVÍ

**Pr** VÝVODY PRO PÁČKU

**Mr** VÝVODY PRO VÝVOD

**VH** VÝVODY+PŘÍSLUŠENSTVÍ

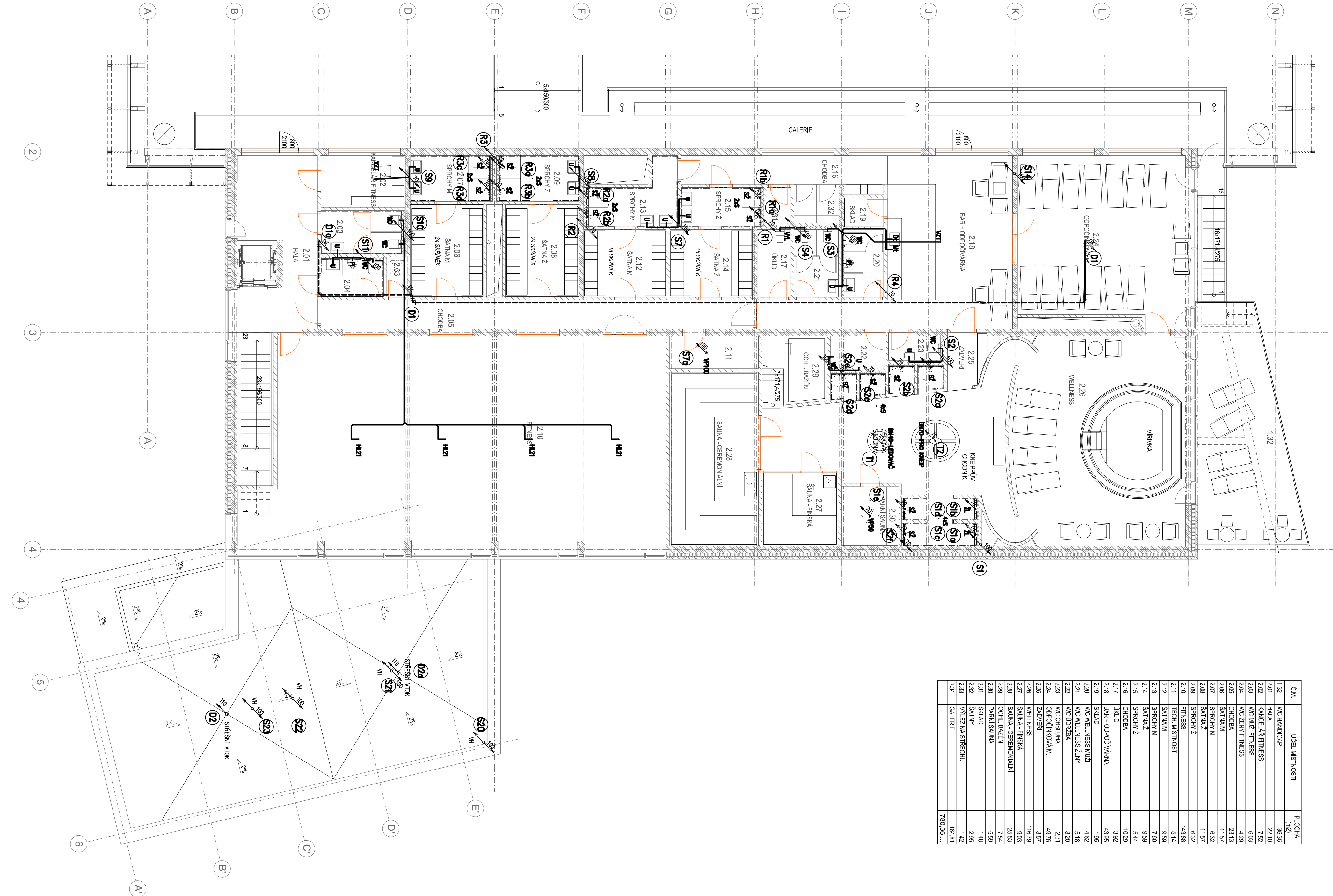
**D/DK** DŘEZ

**Kv** VÝVODY PRO KANOVĀ

**POZNÁMKA:**

VÝVODY PRO ZEDNÍ CAFÉ A BARU BUDOU PROVĚŘENY DLE KOTOVNÝ VÝKRESŮ ZPRACOVATELE PO TECHNOLOGICKÉ DOKL.

VÝVODY PRO BAZÉNOVOU TECHNOLOGII BUDOU PROVĚŘENY DLE KOTOVNÝ VÝKRESŮ ZPRACOVATELE PO BAZÉNOVÉ TECHNOLOGIE.



INVESTOR: Město Znojmo, Orlovská 11/2, 693 22 Znojmo	
0,000 = 210 50 m.n.m. B.p.v.	
KRYTÝ BAZÉN ZNOJMO - LOUKA	
STUPEŇ: DOKUMENTACE PRO STAVBNÍ POVOLENÍ	
AUTOR: ING. ARCH. ALEŠ BURAN	ARCHITEKTONICKÁ KANCELAR BURIAN - KRIVINKA, s.r.o.
ING. ARCH. GUSTAV JAGÁNKA	KALISOVA 33, 602 00 BRNO
	TEL.: +420 542 219 165, +420 795 556 045
	WWW.SRBCR.CZ
VEDOUcí PROJEKTANT: ING. ARCH. ALEŠ BURAN	FIRMA: H.P. CONSULT, s.r.o., Durdáková 5, Brno 613 00
ZODPOVĚDNÝ PROJEKTANT: ING. LADISLAV PILAR	TEL.: +420 542 219 165, +420 795 556 045
VYPRACOVAL: EVA SZABOVÁ	Email: ipodisul@seznam.cz
KONTROLOVAL: ING. LADISLAV PILAR	WWW.SRBCR.CZ
NÁZEV VÝKRESU: D.1.4.4 ZÁŘÍZENÍ ZDRAVOTECHNIKY	PROSINEC 2018
	1:100
PŮDORYS 2.NP - KANALIZACE	ČÍSLO VÝKRESU: D.1.4.4-104